

# URW-095

# (0,995 t x 3,5 m)

Con una larghezza di soli 0,6 m la **UNIC 095** è costruita per l'accesso ad interni.

Fornisce una capacità di sollevamento sufficiente per quasi tutte le necessità, con ulteriore potenza di riserva. Nella sua classe la 095 non ha rivali nella lunghezza del braccio, e grazie al supporto ad angolo regolabile può essere collocata anche negli spazi più ristretti.



- **Ambito di applicazione 0,995 t x 3,5 m**
- **Larghezza: soli 0,6 m**
- **Raggio di lavoro max. 8,41 m**
- **Lunghezza max. del braccio 8,65 m**
- **Alimentazione a benzina, azionamento GPL, elettrico e diesel aggiuntivo opzionale**
- **Con l'azionamento opzionale elettrico la lunghezza della gru rimane invariata (eccetto diesel)**
- **Stabilizzatori configurabili multiposizione**
- **Sistema di allarme vocale intelligente**
- **Il dispositivo di allarme per sovraccarico sente lo spostamento del supporto**
- **Radiocomando standard**
- **Sistema intelligente di attivazione del rallentamento per risparmio ed ecologia**

<b>Carico</b>	max.	0,995 t x 3,5 m
<b>Raggio di lavoro massimo</b>	max:	8,41 m
<b>Altezza max. del carico</b>	approx:	8,8 m
<b>Lunghezza fune</b>	max:	11,7 m (4 supporti), 23,4 m (2 supporti), 46,8 m (1 supporti)
<b>Misure</b>	chiusa:	lunghezza: 2690 mm (2905mm con azionamento diesel ed elettrico)
	larghezza: 600 mm altezza: 1380 mm	
<b>Peso a vuoto</b>	approx:	1850 kg (1950 kg con azionamento elettrico, 1920 kg con azionamento diesel, 2090 kg con azionamento diesel ed elettrico aggiuntivo opzionale)
<b>Carico di appoggio</b>	A causa delle misure variabili del supporto, il carico di appoggio viene fornito su richiesta	
<b>Velocità del gancio</b>	approx:	10 m/min (con 4 supporti e 4 carrucole)
<b>Sistema telescopico</b>	lunghezza braccio:	2,53 - 8,65 m
	velocità di estensione:	6,12 m in 20 secondi
	costruzione del braccio:	braccio idraulico estensibile in 5 livelli con forma a cassetta esagonale
<b>Velocità di regolazione del braccio</b>	approx:	0 - 78° in 11 secondi
<b>Velocità di rotazione</b>	approx:	360° illimitato 1,5 G/min
<b>Sistema di azionamento</b>	idrostatico continuo:	avanti e indietro
	velocità di avanzamento:	0 - 2,3 km/h
	capacità di salita:	20°
	lunghezza della base dei cingoli:	1050 mm
	carico di appoggio:	48 kPa (0,49 kg/cm²)
	larghezza cingoli:	180 mm
<b>Motori di azionamento</b>	costruttore:	Mitsubishi (Kubota diesel)
	carburante:	benzina (azionamento GPL, elettrico e diesel aggiuntivo opzionale)
	potenza:	9,6 kW (13 PS) / 2500 min <sup>-1</sup> (G/min)
	avviamento:	elettrico e a strappo di serie
	serbatoio:	6 litri
<b>Motore elettrico</b>	potenza:	3,7 kW
	tensione:	400 v AC 50/60 Hz
<b>Accessori</b>	dispositivo di avvertimento sovraccarico, spie di avvertimento sovraccarico, sistema intelligente di avvertimento vocale computerizzato, radiocomando, sistema intelligente di attivazione rallentamento	
<b>Accessori opzionali</b>	bozzello a gancio con due supporti, bozzello a gancio semplice, alimentazione GPL aggiuntiva, alimentazione elettrica aggiuntiva (400v), motore diesel, cingoli a bassa marcatatura	



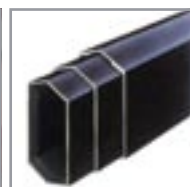
Sistema automatico anti-intasamento del gancio



Sistema duplice antibloccaggio

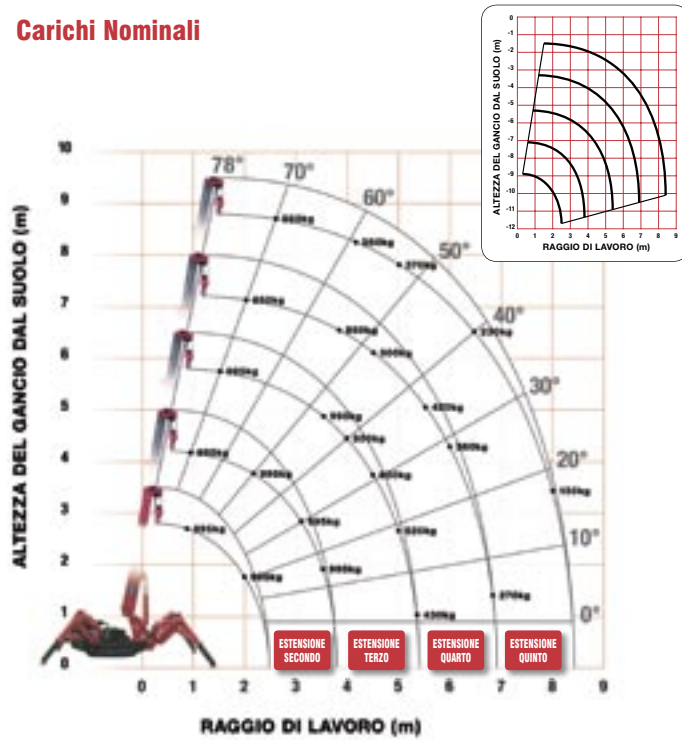


Spie di avviso sovraccarico + stop automatico + allarme

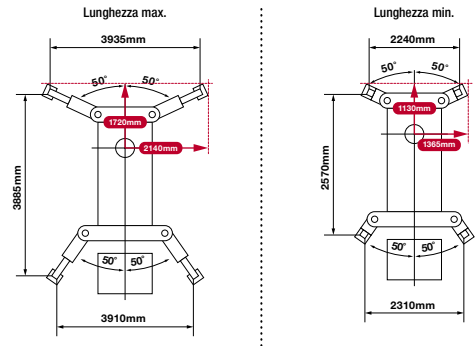


Braccio esagonale minimizza dondolio

### Carichi Nominali



### Posizione di appoggio



Posizione di appoggio con il pezzo di slittamento interno esteso al massimo

Posizione di appoggio con il pezzo di slittamento interno esteso al minimo



#### ESTENSIONE SECONDO

#### ESTENSIONE SECONDO LIVELLO 2,53 - 4,075M LUNGHEZZA BRACCIO

<b>Raggio di lavoro</b>	<b>m</b>	<b>1,0</b>	<b>1,4</b>	<b>1,5</b>	<b>1,8</b>	<b>2,0</b>	<b>2,5</b>	<b>3,0</b>	<b>3,5</b>	<b>3,835</b>
<b>Sostegno</b>	Lunghezza max	kg	995	995	995	995	995	995	995	900
	Lunghezza min	kg	995	995	995	995	995	650	490	350

#### ESTENSIONE TERZO

#### ESTENSIONE TERZO LIVELLO 4,075 - 5,61M LUNGHEZZA BRACCIO

<b>Raggio di lavoro</b>	<b>m</b>	<b>2,2</b>	<b>2,5</b>	<b>2,9</b>	<b>3,0</b>	<b>3,5</b>	<b>4,0</b>	<b>4,5</b>	<b>5,0</b>	<b>5,37</b>
<b>Sostegno</b>	Lunghezza max	kg	995	995	995	995	995	800	650	520
	Lunghezza min	kg	800	650	530	500	380	280	220	160

#### ESTENSIONE QUARTO

#### ESTENSIONE QUARTO LIVELLO 5,61 - 7,13M LUNGHEZZA BRACCIO

<b>Raggio di lavoro</b>	<b>m</b>	<b>3,3</b>	<b>3,8</b>	<b>4,0</b>	<b>4,5</b>	<b>5,0</b>	<b>5,5</b>	<b>6,0</b>	<b>6,5</b>	<b>6,89</b>
<b>Sostegno</b>	Lunghezza max	kg	850	850	750	600	500	420	360	320
	Lunghezza min	kg	420	340	300	250	190	140	100	80

#### ESTENSIONE QUINTO

#### ESTENSIONE QUINTO LIVELLO 7,13 - 8,65M LUNGHEZZA BRACCIO

<b>Raggio di lavoro</b>	<b>m</b>	<b>3,8</b>	<b>4,1</b>	<b>4,5</b>	<b>5,0</b>	<b>5,5</b>	<b>6,0</b>	<b>6,5</b>	<b>7,0</b>	<b>8,0</b>	<b>8,41</b>
<b>Sostegno</b>	Lunghezza max	kg	550	550	450	370	310	270	230	200	
	Lunghezza min	kg	350	290	250	200	160	130	100	70	



Livellare prima di operare



Alimentazione elettrica (opzione)



Cingoli a bassa marcatura

